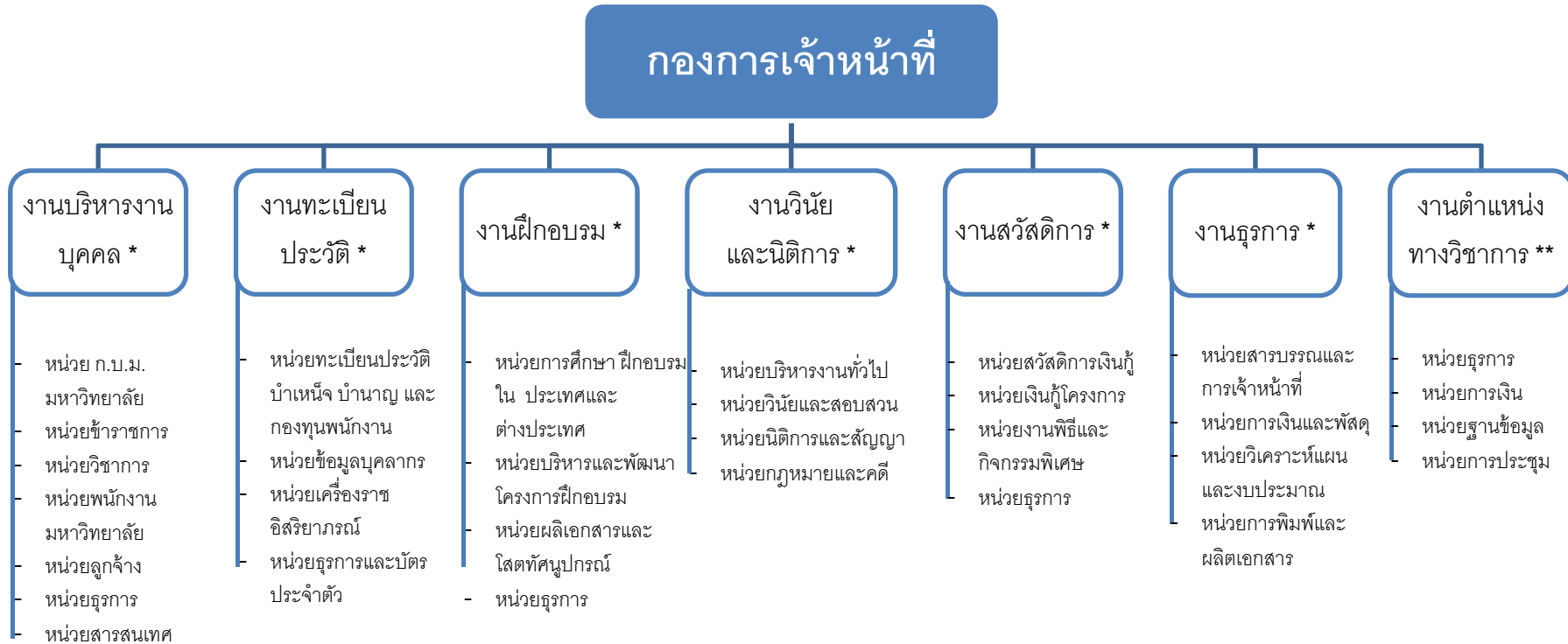


# โครงสร้างการแบ่งส่วนราชการ



หมายเหตุ : ประกาศทบวงมหาวิทยาลัย จัดตั้งกองการเจ้าหน้าที่ พ.ศ.2534 ลงในราชกิจจานุเบกษา เล่ม 108 ตอนที่ 145 วันที่ 20 สิงหาคม 2534

\* แบ่งส่วนราชการเป็นการภายใน \*\* ส่วนราชการที่จัดตั้งเป็นการภายในโดยสภามหาวิทยาลัย