



คู่มือการปฏิบัติงาน

การดำเนินการคัดเลือกบุคคลเพื่อจ้างเป็นพนักงานมหาวิทยาลัยงบประมาณแผ่นดิน สายปฏิบัติการ
ของมหาวิทยาลัยราชภัฏสกลนคร

จัดทำโดย งานบริหารงานบุคคล กองการเจ้าหน้าที่

๑. หลักเกณฑ์การปฏิบัติงาน

การปฏิบัติงานในการดำเนินการบรรจุบุคคลเข้ารับราชการโดยวิธีการคัดเลือก เพื่อจ้างเป็นพนักงานมหาวิทยาลัยรามคำแหง สายปฏิบัติการ เป็นการปฏิบัติงานภายใต้ข้อบังคับมหาวิทยาลัยรามคำแหง ประกอบกับประกาศคณะกรรมการบริหารงานบุคคลมหาวิทยาลัยรามคำแหง โดยกำหนดหลักเกณฑ์และวิธีการคัดเลือกฯ ไว้อย่างชัดเจน ดังนี้

- ๑) ข้อบังคับมหาวิทยาลัยรามคำแหง ว่าด้วยการบริหารงานบุคคลพนักงานมหาวิทยาลัย พ.ศ. ๒๕๕๖
- ๒) ข้อบังคับมหาวิทยาลัยรามคำแหง ว่าด้วยการบริหารงานบุคคลพนักงานมหาวิทยาลัย (ฉบับที่ ๒) พ.ศ. ๒๕๕๙
- ๓) ข้อบังคับมหาวิทยาลัยรามคำแหง ว่าด้วยการบริหารงานบุคคลพนักงานมหาวิทยาลัย (ฉบับที่ ๓) พ.ศ. ๒๕๖๑
- ๔) ข้อบังคับมหาวิทยาลัยรามคำแหง ว่าด้วยการบริหารงานบุคคลพนักงานมหาวิทยาลัย (ฉบับที่ ๔) พ.ศ. ๒๕๖๒
- ๕) ข้อบังคับมหาวิทยาลัยรามคำแหง ว่าด้วยการบริหารงานบุคคลพนักงานมหาวิทยาลัย (ฉบับที่ ๕) พ.ศ. ๒๕๖๒
- ๖) ข้อบังคับมหาวิทยาลัยรามคำแหง ว่าด้วยการบรรจุบุคคลเข้ารับราชการโดยวิธีการสอบแข่งขันหรือการคัดเลือก พ.ศ. ๒๕๕๖
- ๗) ข้อบังคับมหาวิทยาลัยรามคำแหง ว่าด้วยการบรรจุบุคคลเข้ารับราชการโดยวิธีการสอบแข่งขันหรือการคัดเลือก (ฉบับที่ ๒) พ.ศ. ๒๕๕๙
- ๘) ประกาศคณะกรรมการบริหารงานบุคคลมหาวิทยาลัยรามคำแหง เรื่อง หลักเกณฑ์และวิธีการสอบแข่งขันหรือการคัดเลือกพนักงานมหาวิทยาลัย สายปฏิบัติการ พ.ศ. ๒๕๕๙
- ๙) ประกาศคณะกรรมการบริหารงานบุคคลมหาวิทยาลัยรามคำแหง เรื่อง หลักเกณฑ์และวิธีการสอบแข่งขันหรือการคัดเลือกพนักงานมหาวิทยาลัย สายปฏิบัติการ (ฉบับที่ ๒) พ.ศ. ๒๕๖๑

๒. ขั้นตอนการคัดเลือกบุคคลเพื่อจ้างเป็นพนักงานมหาวิทยาลัย สายปฏิบัติการ

๑) ตรวจสอบกรอบอัตราว่าง คุณสมบัติทั่วไปและคุณสมบัติเฉพาะสำหรับตำแหน่ง เพื่อเสนอคณะกรรมการบริหารงานบุคคลมหาวิทยาลัยรามคำแหง (ก.บ.ม.) อนุมัติ

เมื่อหน่วยงานมีหนังสือขออนุมัติดำเนินการคัดเลือกพนักงานมหาวิทยาลัย สายปฏิบัติการ ส่งมาที่งานบริหารงานบุคคล กองการเจ้าหน้าที่ ผู้ปฏิบัติงานตรวจสอบกรอบอัตราว่างและคุณสมบัติเฉพาะสำหรับตำแหน่ง เพื่อเสนอคณะกรรมการบริหารงานบุคคลมหาวิทยาลัยรามคำแหง (ก.บ.ม.) พิจารณาอนุมัติกรอบอัตราและแต่งตั้งคณะกรรมการดำเนินการคัดเลือกฯ

๑.๑ ตรวจสอบกรอบอัตราว่างในการขออนุมัติดำเนินการคัดเลือกบุคคลเข้ารับราชการ เพื่อจ้างเป็นพนักงานมหาวิทยาลัย ให้ข้อมูลถูกต้องตรงกันในอัตราเลขที่ ชื่อตำแหน่ง สังกัด คุณวุฒิการศึกษา และอัตราตามถือจ่าย ตามบัญชีถือจ่ายพนักงานมหาวิทยาลัย ในรอบปีงบประมาณนั้นๆ

๑.๒ การตรวจสอบคุณสมบัติเฉพาะสำหรับตำแหน่งต้องมีความสอดคล้องตามประกาศกระทรวงศึกษาธิการ เรื่อง เกณฑ์มาตรฐานหลักสูตรระดับบัณฑิตศึกษา พ.ศ. ๒๕๕๘

๒) การแต่งตั้งคณะกรรมการดำเนินการคัดเลือกพนักงานมหาวิทยาลัย สายปฏิบัติการ

คณะกรรมการดำเนินการคัดเลือก (สายปฏิบัติการ) ดำเนินการแต่งตั้งโดยจัดทำบันทึกข้อความแต่งตั้งกรรมการดำเนินการคัดเลือก เสนออธิการบดีอนุมัติ โดยความเห็นชอบของ (ก.บ.ม.) แต่งตั้งคณะกรรมการดำเนินการคัดเลือกโดยมีจำนวนองค์ประกอบตามที่เห็นสมควร

หมายเหตุ (ข้อบังคับมหาวิทยาลัยรามคำแหงว่าด้วยการบรรจุเข้ารับราชการโดยวิธีการสอบแข่งขันหรือการคัดเลือก พ.ศ. ๒๕๕๖.หมวด ๓ การคัดเลือก ข้อ ๑๘)

๓) การจัดทำประกาศคณะกรรมการบริหารงานบุคคลมหาวิทยาลัยรามคำแหง เรื่อง รับสมัครคัดเลือกบุคคลเพื่อบรรจุและแต่งตั้งเป็นพนักงานมหาวิทยาลัย สายปฏิบัติการ

โดยกำหนดการรับสมัครต้องมีเวลารับสมัครไม่น้อยกว่า ๑๕ วัน อาจขยายเวลาการรับสมัครออกไปได้ ตามความเหมาะสม

๔) การดำเนินการรับสมัครคัดเลือกบุคคลเพื่อบรรจุและแต่งตั้งเป็นพนักงานมหาวิทยาลัย สายปฏิบัติการ

- ประกาศรับสมัครผ่านเว็บไซต์กองการเจ้าหน้าที่.<http://hrm.ru.ac.th/>
- ติดประกาศภายในหน่วยงาน
- วิธีอื่นตามความเหมาะสม

๕) รวบรวมเอกสารการสมัครและรายชื่อผู้สมัคร เพื่อเข้าที่ประชุมฯ พิจารณา

๖) คณะกรรมการดำเนินการคัดเลือกประชุมพิจารณาคณะสมบัติผู้สมัคร

โดยคณะกรรมการดำเนินการคัดเลือกหน้าที่ ดังนี้

๖.๑. พิจารณารายละเอียดของตำแหน่งที่จะสรรหาเพื่อคัดเลือกตามลักษณะงานที่ส่วนงานจัดทำกำหนดหลักเกณฑ์และวิธีการคัดเลือกให้สอดคล้องกับหน้าที่ความรับผิดชอบและลักษณะงานที่ปฏิบัติของตำแหน่งที่คัดเลือก

๖.๒ กำหนดวิธีการคัดเลือกรวมถึงหลักเกณฑ์การตัดสิน โดยวิธีการสอบข้อเขียน สอบปฏิบัติ สอบสัมภาษณ์ การคัดเลือกหรือวิธีการอื่นใดอันจำเป็น (แล้วแต่กรณี) ให้ครอบคลุมสาระสำคัญทั้งในด้านความรู้ ทักษะ เจตคติ ที่เป็นสมรรถนะของหลักของมหาวิทยาลัยรามคำแหง

๖.๓ กำหนดวัน เวลา สถานที่สอบและระเบียบที่เกี่ยวกับการสอบ ตลอดจนรายละเอียดเกี่ยวกับการคัดเลือก

๖.๔ การพิจารณาจะต้องมีคณะกรรมการดำเนินการคัดเลือกไม่น้อยกว่ากึ่งหนึ่งของคณะกรรมการทั้งหมด

๖.๕ เมื่อคณะกรรมการดำเนินการคัดเลือกเสร็จสิ้น ให้รายงานผลการคัดเลือกเสนอต่อผู้บังคับบัญชาตามลำดับชั้น จนถึงผู้มีอำนาจอนุมัติหรือลงนามคำสั่ง

หมายเหตุ (หลักเกณฑ์และวิธีการสอบแข่งขันหรือการคัดเลือกพนักงานมหาวิทยาลัย สายปฏิบัติการ พ.ศ. ๒๕๕๙. หมวด ๓ วิธีคัดเลือก ข้อ ๑๗ ๑๘ ๑๙)

๗) ดำเนินการจัดทำประกาศคณะกรรมการบริหารงานบุคคลมหาวิทยาลัยรามคำแหง เรื่อง รายชื่อผู้มีสิทธิเข้ารับการคัดเลือกบุคคลเพื่อบรรจุและแต่งตั้งเป็นพนักงานมหาวิทยาลัย สายปฏิบัติการ

๘) ดำเนินการแจ้งและมอบหน่วยงานดำเนินการจัดทำประกาศคณะกรรมการดำเนินการคัดเลือก เรื่อง กำหนดวัน เวลา และสถานที่การคัดเลือก

๙) ดำเนินการคัดเลือก โดยคณะกรรมการดำเนินการคัดเลือก (ในแต่ละหน่วยงาน) โดยมีเกณฑ์การคัดเลือก ดังนี้

๙.๑ ภาคความรู้ ความสามารถทั่วไป ๕๐ คะแนน (ใช้วิธีสัมภาษณ์)

๙.๑.๑ ทดสอบความสามารถในการคิดหาเหตุผล การศึกษาวิเคราะห์และสรุปเหตุผล การจับประเด็น การวิเคราะห์เหตุการณ์ทางการเมือง เศรษฐกิจ สังคม ความรู้เกี่ยวกับมหาวิทยาลัยรามคำแหงระเบียบหรือข้อบังคับ การบริหารงานบุคคลพนักงานมหาวิทยาลัย หรือความสามารถในด้านอื่น ๆ อย่างใดอย่างหนึ่งหรือหลายอย่างที่เหมาะสม กับความต้องการของตำแหน่ง

๙.๑.๒ วิชาอื่น ๆ ทดสอบความรู้ ความสามารถ ความสามารถในการใช้ภาษาไทย หรือภาษาอังกฤษ หรือวิชาอื่นให้เหมาะสมกับความต้องการของตำแหน่ง

๙.๒ ภาคความสามารถที่ใช้เฉพาะตำแหน่ง ๕๐ คะแนน (คณะกรรมการดำเนินการคัดเลือกจะใช้วิธีสอบข้อเขียนหรือทดสอบการปฏิบัติหรือวิธีสัมภาษณ์ วิธีใดวิธีหนึ่ง หรือหลายวิธีก็ได้)

๙.๒.๑ ความรู้ ความสามารถเกี่ยวกับงานตามบทบาทหน้าที่ของตำแหน่งที่ครองอยู่

๙.๒.๒ ความรู้ ความสามารถเกี่ยวกับงานตามมาตรฐานกำหนดตำแหน่งที่จะได้รับการบรรจุแต่งตั้ง

๙.๒.๓ งานที่ได้รับมอบหมายพิเศษ

๙.๒.๔ งานอื่น ๆ เช่น งานส่วนรวมของหน่วยงานและของมหาวิทยาลัย

๙.๓ ภาคความเหมาะสมกับตำแหน่ง ๕๐ คะแนน (ใช้วิธีสัมภาษณ์)

๙.๓.๑ ประวัติส่วนตัว ประวัติการศึกษา ประสบการณ์การทำงาน

๙.๓.๒ ความรู้ความสามารถ ความคิดริเริ่มและสร้างสรรค์ที่อาจใช้เป็นประโยชน์ในการปฏิบัติงาน

หน้าที่

๙.๓.๓ ความสามารถในแก้ปัญหา เซอร์วิญญาและปฏิภาณไหวพริบ ทักษะคติ ท่วงทีวาจา อารมณ์และบุคลิกภาพ

๙.๔ เกณฑ์การตัดสิน

ผู้สมัครต้องได้คะแนนแต่ละภาคไม่ต่ำกว่าร้อยละ ๕๐ และได้คะแนนรวมทั้งสิ้นไม่ต่ำกว่า ร้อยละ ๖๐ ผู้ที่ได้คะแนนสูงตามลำดับ ให้คณะกรรมการดำเนินการคัดเลือกรายงานผลต่ออธิการบดี พร้อมเอกสาร หลักฐานที่ใช้ประกอบการสมัคร เพื่อเสนอคณะกรรมการบริหารงานบุคคลมหาวิทยาลัยรามคำแหง (ก.บ.ม.) พิจารณาและมีมติชี้ขาดผลการคัดเลือก มติของที่ประชุมคณะกรรมการบริหารงานบุคคลมหาวิทยาลัยรามคำแหง (ก.บ.ม.) ให้ถือเป็นที่สุด

หมายเหตุ (หลักเกณฑ์และวิธีการสอบแข่งขันหรือการคัดเลือกพนักงานมหาวิทยาลัย สายปฏิบัติการ พ.ศ. ๒๕๕๙ หมวด ๒ วิธีการสอบแข่งขัน ข้อ ๑๐ ๑๑ ๑๒)

๑๐) ดำเนินการจัดทำหนังสือรายงานผลการคัดเลือก เสนอคณะกรรมการบริหารงานบุคคลมหาวิทยาลัยรามคำแหง เพื่อบรรจุและแต่งตั้งเป็นพนักงานมหาวิทยาลัย สายปฏิบัติการ

๑๑) คณะกรรมการบริหารงานบุคคลมหาวิทยาลัยรามคำแหง (ก.บ.ม.) ประชุมพิจารณาให้ความเห็นชอบ ผลการคัดเลือกฯ

๑๒) ดำเนินการจัดทำประกาศคณะกรรมการบริหารงานบุคคลมหาวิทยาลัยรามคำแหง เรื่อง ผลการคัดเลือกบุคคลเพื่อจ้างเป็นพนักงานมหาวิทยาลัย สายปฏิบัติการ

- การคัดเลือกจากบุคคลภายใน เช่นติดประกาศหน้าสำนักงาน ประกาศผ่านสื่อทางอิเล็กทรอนิกส์ของหน่วยงาน

- การคัดเลือกจากบุคคลภายนอก เช่น ประกาศผ่านสื่อทางอิเล็กทรอนิกส์ <http://hrm.ru.ac.th/> ติดต่อกับบุคคลที่ได้รับการคัดเลือก

๑๓) ดำเนินการจัดทำหนังสือเรียกรายงานตัวผู้ผ่านการคัดเลือกเข้าปฏิบัติงาน

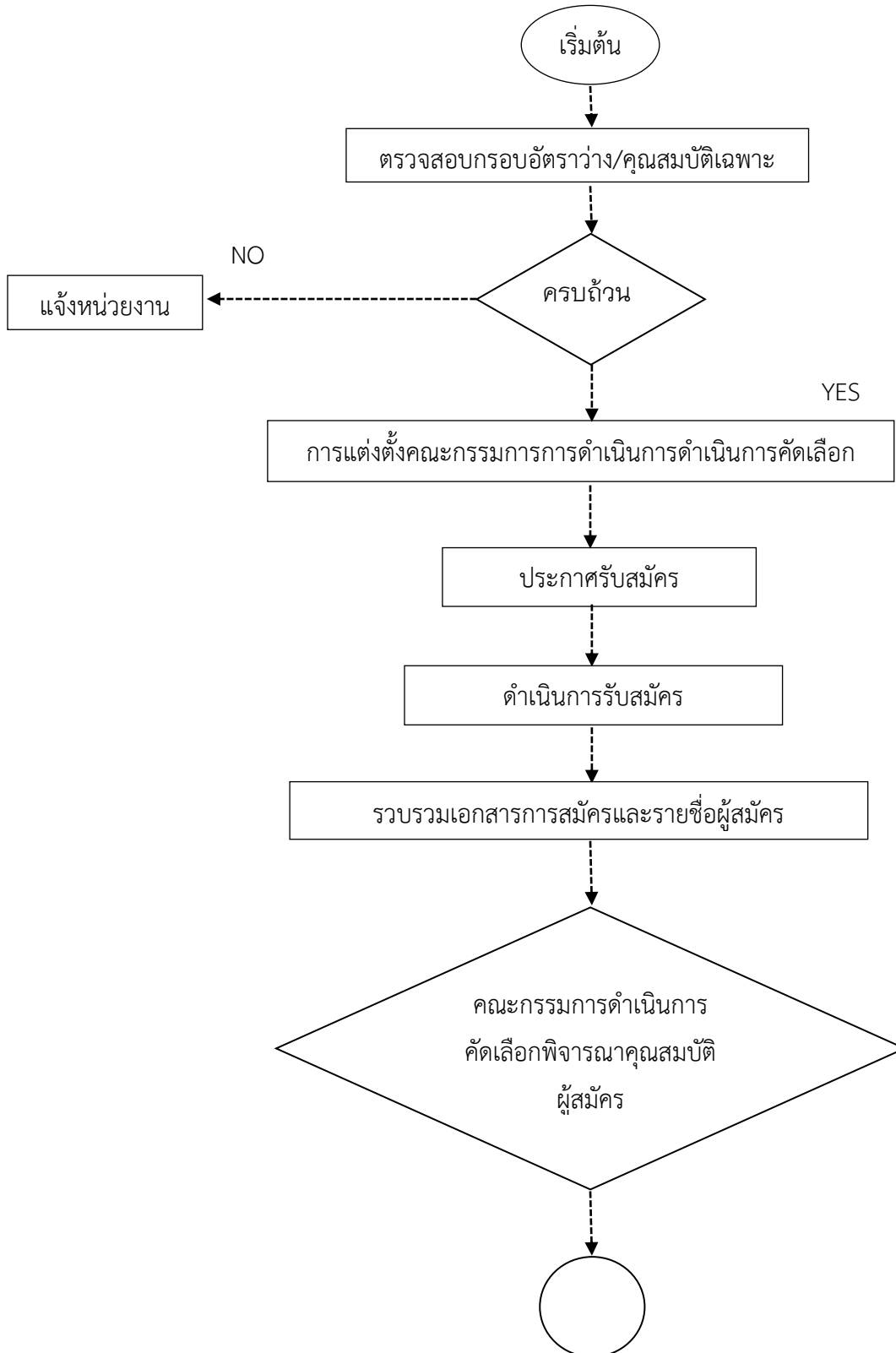
๑๔) จัดทำคำสั่งจ้างพนักงานมหาวิทยาลัย

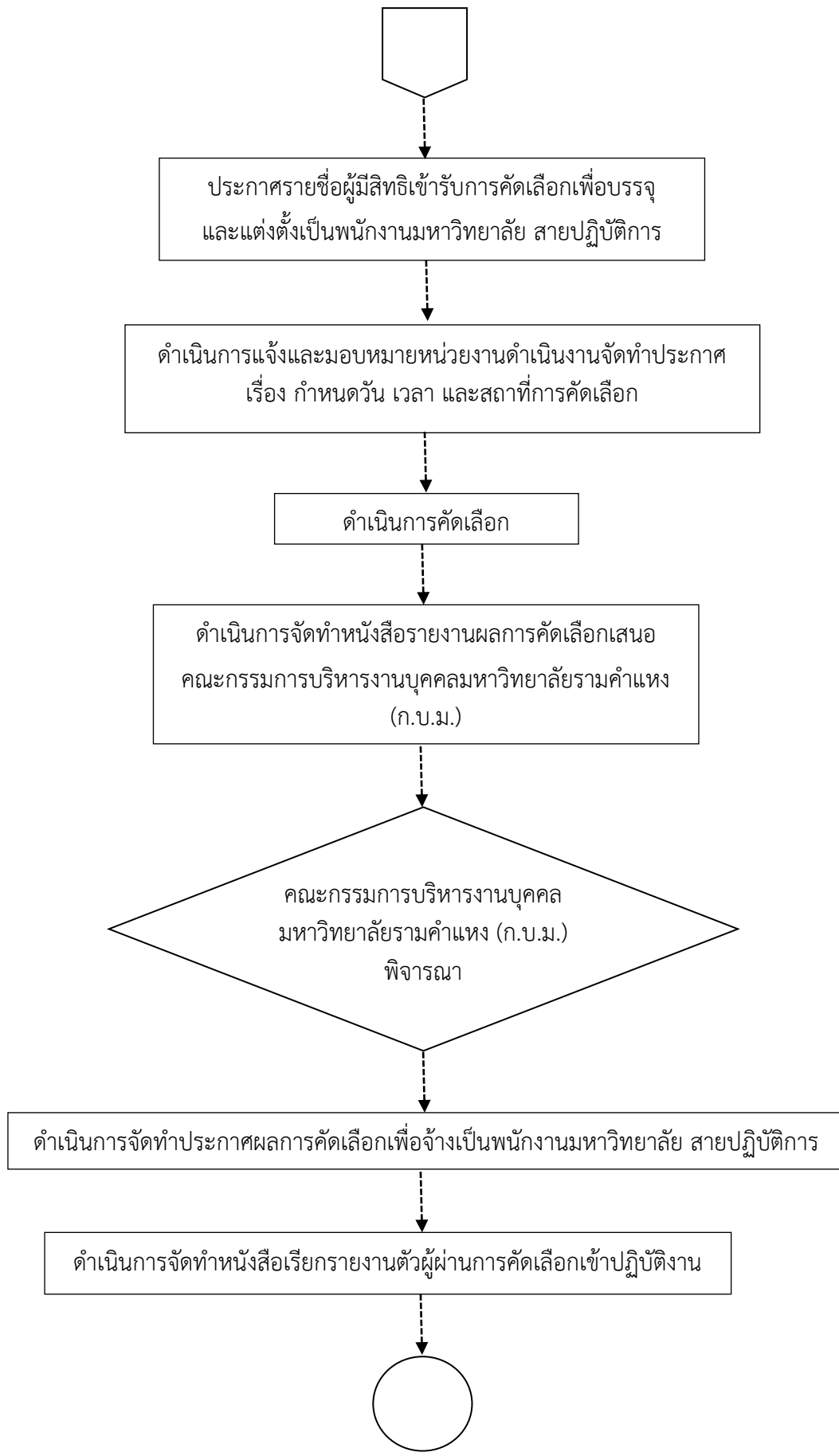
๑๕) จัดทำหนังสือส่งตัวพนักงานมหาวิทยาลัยมาปฏิบัติงาน

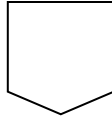
๑๖) บันทึกข้อมูลพนักงานมหาวิทยาลัยใหม่ลงบัญชีถือจ่ายพนักงานมหาวิทยาลัย

ขั้นตอนการดำเนินการคัดเลือกบุคคลเพื่อจ้างเป็นพนักงานมหาวิทยาลัยงบประมาณแผ่นดิน

สายปฏิบัติการ ของมหาวิทยาลัยรามคำแหง







จัดทำคำสั่งจ้างพนักงานมหาวิทยาลัย

จัดทำหนังสือส่งตัวพนักงานมหาวิทยาลัยมาปฏิบัติงาน

บันทึกข้อมูลพนักงานมหาวิทยาลัยใหม่ลงบัญชีถือจ่าย
พนักงานมหาวิทยาลัย

สิ้นสุด

