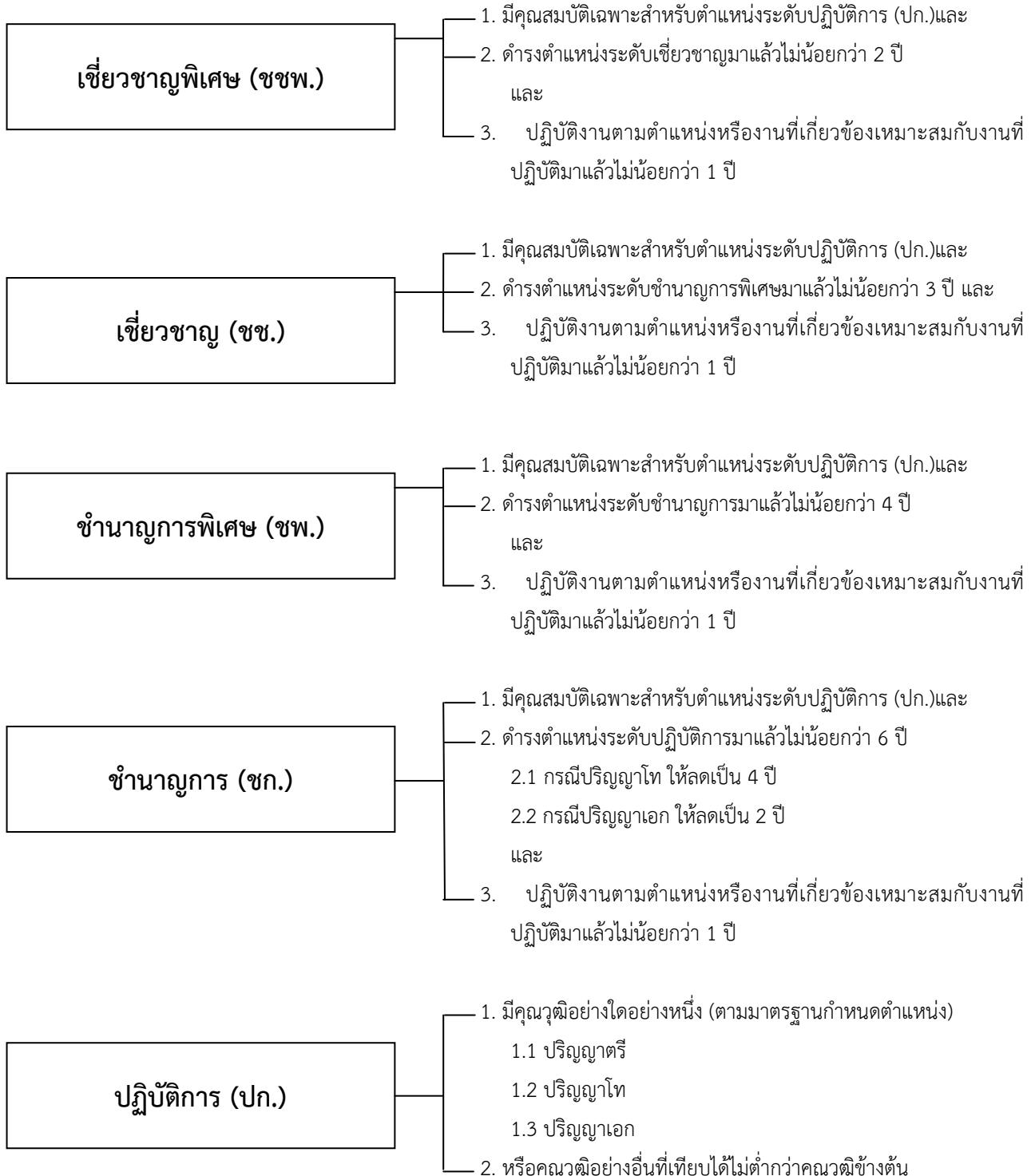


ตำแหน่งประเภทวิชาชีพเฉพาะหรือเชี่ยวชาญเฉพาะ

คุณสมบัติเฉพาะสำหรับตำแหน่ง



หมายเหตุ

ทุกระดับตำแหน่ง ต้องมีความรู้ความสามารถ ทักษะ และสมรรถนะที่จำเป็นสำหรับตำแหน่งตามที่ สภามหาวิทยาลัย กำหนด

ตำแหน่งประเภทวิชาชีพเฉพาะหรือเชี่ยวชาญเฉพาะ

ระดับปฏิบัติการ ระดับชำนาญการ ระดับชำนาญการพิเศษ ระดับเชี่ยวชาญ และระดับเชี่ยวชาญพิเศษ

ตำแหน่งระดับ	คุณสมบัติเฉพาะสำหรับตำแหน่ง	องค์ประกอบการประเมิน	ผลงานที่เสนอขอกำหนดระดับตำแหน่ง	การพ้นจากตำแหน่ง
ระดับปฏิบัติการ	<p>มีวุฒิต่างใดอย่างหนึ่ง ดังต่อไปนี้</p> <ol style="list-style-type: none"> 1. ได้รับปริญญาตรีหรือคุณวุฒิต่างอื่นที่เทียบได้ไม่ต่ำกว่านี้ ทาง.....(ตามมาตราฐานกำหนดตำแหน่งที่ ก.พ.อ. กำหนด) 2. ได้รับปริญญาโทหรือคุณวุฒิต่างอื่นที่เทียบได้ ไม่ต่ำกว่านี้ ทาง.....(ตามมาตราฐานกำหนดตำแหน่งที่ ก.พ.อ. กำหนด) 3. ได้รับปริญญาเอกหรือคุณวุฒิต่างอื่นที่เทียบได้ไม่ต่ำกว่านี้ ทาง.....(ตามมาตราฐานกำหนดตำแหน่งที่ ก.พ.อ. กำหนด) 			<p>เมื่อลาออก จากราชการ หรือเกษียณอายุ ราชการ</p>
ระดับชำนาญการ	<ol style="list-style-type: none"> 1. มีคุณสมบัติเฉพาะสำหรับตำแหน่ง.....(ตามตำแหน่งที่ครองอยู่) ระดับปฏิบัติการ และ 2. เคยดำรงตำแหน่งประเภทวิชาชีพเฉพาะหรือเชี่ยวชาญเฉพาะ ระดับปฏิบัติการ มาแล้วไม่น้อยกว่า 6 ปี กำหนดเวลา 6 ปี ให้ลดเป็น 4 ปี สำหรับผู้มีคุณสมบัติเฉพาะสำหรับตำแหน่ง.....(ตำแหน่งที่ครองอยู่) ระดับปฏิบัติการ ข้อ 2 (ได้รับปริญญาโท) กำหนดเวลา 6 ปี ให้ลดเป็น 2 ปี สำหรับผู้มีคุณสมบัติเฉพาะสำหรับตำแหน่ง.....(ตำแหน่งที่ครองอยู่) ระดับปฏิบัติการข้อ 3 (ได้รับปริญญาเอก) หรือตำแหน่งประเภทอื่นตามหลักเกณฑ์และเงื่อนไขที่ ก.พ.อ. กำหนด และ 3. ปฏิบัติงานด้าน..... (ตำแหน่งที่ครองอยู่) หรืองานอื่นที่เกี่ยวข้องซึ่งเหมาะสมกับหน้าที่ความรับผิดชอบ และลักษณะงานที่ปฏิบัติ มาแล้วไม่น้อยกว่า 1 ปี 	<ol style="list-style-type: none"> 1. ประเมินค่างาน 2. ผลสัมฤทธิ์ของงานตามตัวชี้วัดของตำแหน่ง ที่ครองอยู่ 3. ความรู้ความสามารถ ทักษะและสมรรถนะที่จำเป็นสำหรับตำแหน่งที่จะประเมิน 4. ผลงานที่แสดงความเป็นผู้ชำนาญการ 5. จริยธรรมและจรรยาบรรณทางวิชาชีพ การพิจารณา กำหนดตำแหน่งระดับชำนาญการ ต้องคำนึงถึงจริยธรรมและจรรยาบรรณทางวิชาชีพ 	<ol style="list-style-type: none"> 1. คู่มือการปฏิบัติงานหลักอย่างน้อย 1 เล่ม และ 2. ผลงานเชิงวิเคราะห์หรือสังเคราะห์ หรืองานวิจัยซึ่งแสดงให้เห็นถึงการพัฒนางานในหน้าที่อย่างน้อยหนึ่งเรื่อง <p>หมายเหตุ ผลงานที่เสนอขอกำหนดระดับตำแหน่ง ก.พ.อ. ยกเว้นให้ใช้ผลงานเดิมตามประกาศหรือข้อบังคับของมหาวิทยาลัยรามคำแหง</p>	<p>เมื่อลาออก จากราชการ หรือเกษียณอายุ ราชการ</p>

ตำแหน่งประเภทวิชาชีพเฉพาะหรือเชี่ยวชาญเฉพาะ
ระดับปฏิบัติการ ระดับชำนาญการ ระดับชำนาญการพิเศษ ระดับเชี่ยวชาญ และระดับเชี่ยวชาญพิเศษ

ตำแหน่งระดับ	คุณสมบัติเฉพาะสำหรับตำแหน่ง	องค์ประกอบการประเมิน	ผลงานที่เสนอขอกำหนดระดับตำแหน่ง	การพ้นจากตำแหน่ง
ระดับ ชำนาญการพิเศษ	<ol style="list-style-type: none"> 1. มีคุณสมบัติเฉพาะสำหรับตำแหน่ง.....(ตำแหน่งที่ครองอยู่) ระดับปฏิบัติการ และ 2. เคยดำรงตำแหน่งประเภทวิชาชีพเฉพาะหรือเชี่ยวชาญเฉพาะ ระดับชำนาญการ มาแล้วไม่น้อยกว่า 4 ปี หรือตำแหน่งประเภทอื่นตามหลักเกณฑ์ และเงื่อนไขที่ ก.พ.อ. กำหนด และ 3. ปฏิบัติงานด้าน.....(ตำแหน่งที่ครองอยู่) หรืองานอื่นที่เกี่ยวข้องซึ่งเหมาะสมกับหน้าที่ความรับผิดชอบ และลักษณะงานที่ปฏิบัติมาแล้วไม่น้อยกว่า 1 ปี 	<ol style="list-style-type: none"> 1. ประเมินค่างาน 2. ผลสัมฤทธิ์ของงานตามตัวชี้วัดของตำแหน่ง ที่ครองอยู่ 3. ความรู้ความสามารถ ทักษะและสมรรถนะที่จำเป็นสำหรับตำแหน่งที่จะประเมิน 4. ผลงานที่แสดงความเป็นผู้ชำนาญการพิเศษ 5. จริยธรรมและจรรยาบรรณทางวิชาชีพ การพิจารณา กำหนดตำแหน่งระดับชำนาญการพิเศษ ต้องคำนึงถึงจริยธรรม และจรรยาบรรณทางวิชาชีพ 	<ol style="list-style-type: none"> 1. ผลงานเชิงวิเคราะห์ หรือสังเคราะห์ ซึ่งแสดงให้เห็นถึงการพัฒนางานของหน่วยงาน อย่างน้อย 1 เรื่อง และ 2. งานวิจัยหรือผลงานลักษณะอื่นที่เป็นประโยชน์ต่อหน่วยงาน อย่างน้อยหนึ่งเรื่อง/รายการ <p>หมายเหตุ ผลงานที่เสนอขอ กำหนดระดับตำแหน่ง ก.พ.อ. ยกเว้นให้ใช้ผลงานเดิมตามประกาศหรือข้อบังคับของมหาวิทยาลัยรามคำแหง</p>	เมื่อลาออก จากราชการ หรือเกษียณอายุ ราชการ
ระดับเชี่ยวชาญ	<ol style="list-style-type: none"> 1. มีคุณสมบัติเฉพาะสำหรับตำแหน่ง.....(ตำแหน่งที่ครองอยู่) ระดับปฏิบัติการ และ 2. เคยดำรงตำแหน่งประเภทวิชาชีพเฉพาะหรือเชี่ยวชาญเฉพาะ ระดับชำนาญการพิเศษ มาแล้วไม่น้อยกว่า 3 ปี หรือตำแหน่งประเภทอื่นตามหลักเกณฑ์และเงื่อนไขที่ ก.พ.อ. กำหนด และ 	<ol style="list-style-type: none"> 1. ประเมินค่างาน 2. ผลสัมฤทธิ์ของงานตามตัวชี้วัดของตำแหน่ง ที่ครองอยู่ 3. ความรู้ความสามารถ ทักษะและสมรรถนะที่จำเป็นสำหรับตำแหน่งที่จะประเมิน 4. ผลงานที่แสดงความเป็นผู้เชี่ยวชาญ 	<ol style="list-style-type: none"> 1. ผลงานเชิงวิเคราะห์ หรือสังเคราะห์ หรือผลงานลักษณะอื่น ซึ่งแสดงให้เห็นถึงการพัฒนางานของมหาวิทยาลัย อย่างน้อย 1 เรื่อง/รายการ และ 2. งานวิจัยซึ่งได้รับการตีพิมพ์เผยแพร่ ในระดับชาติหรือระดับนานาชาติ อย่างน้อยหนึ่งเรื่อง 	เมื่อลาออก จากราชการ หรือเกษียณอายุ ราชการ

ตำแหน่งประเภทวิชาชีพเฉพาะหรือเชี่ยวชาญเฉพาะ
ระดับปฏิบัติการ ระดับชำนาญการ ระดับชำนาญการพิเศษ ระดับเชี่ยวชาญ และระดับเชี่ยวชาญพิเศษ

ตำแหน่งระดับ	คุณสมบัติเฉพาะสำหรับตำแหน่ง	องค์ประกอบการประเมิน	ผลงานที่เสนอขอกำหนดระดับตำแหน่ง	การพ้นจากตำแหน่ง
ระดับเชี่ยวชาญ (ต่อ)	3. ปฏิบัติงานด้าน.....(ตำแหน่งที่ครองอยู่) หรืองานอื่นที่เกี่ยวข้องซึ่งเหมาะสมกับหน้าที่ความรับผิดชอบ และลักษณะงานที่ปฏิบัติมาแล้วไม่น้อยกว่า 1 ปี	5. การใช้ความรู้ความสามารถในงานสนับสนุน งานบริการวิชาการหรืองานวิชาชีพบริการต่อสังคม เช่น การให้ความเห็น คำแนะนำ หรือเสนอแนะ การให้คำปรึกษา แนะนำ การอบรม และเผยแพร่ความรู้เกี่ยวกับหลักการ แนวทาง ระบบ รูปแบบ เทคนิค และวิธีการในการแก้ไขปัญหาหรือการพัฒนา งาน สนับสนุนงานบริการวิชาการหรืองานวิชาชีพนั้น ๆ 6. จริยธรรมและจรรยาบรรณทางวิชาชีพ การพิจารณากำหนดตำแหน่งระดับเชี่ยวชาญ ต้องคำนึงถึงจริยธรรมและจรรยาบรรณทางวิชาชีพ	หมายเหตุ ผลงานที่เสนอขอกำหนดระดับตำแหน่ง ก.พ.อ. ยกเว้นให้ใช้ผลงานเดิมตามประกาศหรือข้อบังคับของมหาวิทยาลัยรามคำแหง	
ระดับเชี่ยวชาญพิเศษ	1. มีคุณสมบัติเฉพาะสำหรับตำแหน่ง.....(ตำแหน่งที่ครองอยู่) ระดับปฏิบัติการ และ	1. ประเมินค่างาน 2. ผลสัมฤทธิ์ของงานตามตัวชี้วัดของตำแหน่งที่จะประเมิน 3. ความรู้ความสามารถ ทักษะและสมรรถนะที่จำเป็นสำหรับตำแหน่งที่จะประเมิน	1. ผลงานเชิงวิเคราะห์ หรือสังเคราะห์ หรือผลงานลักษณะอื่น ซึ่งแสดงให้เห็นถึงการพัฒนางานของมหาวิทยาลัย อย่างน้อย 1 เรื่อง/รายการ และ	เมื่อลาออกจากราชการหรือเกษียณอายุราชการ

ตำแหน่งประเภทวิชาชีพเฉพาะหรือเชี่ยวชาญเฉพาะ
ระดับปฏิบัติการ ระดับชำนาญการ ระดับชำนาญการพิเศษ ระดับเชี่ยวชาญ และระดับเชี่ยวชาญพิเศษ

ตำแหน่งระดับ	คุณสมบัติเฉพาะสำหรับตำแหน่ง	องค์ประกอบการประเมิน	ผลงานที่เสนอขอกำหนดระดับตำแหน่ง	การพ้นจากตำแหน่ง
ระดับ เชี่ยวชาญพิเศษ (ต่อ)	<p>2. เคยดำรงตำแหน่งประเภทวิชาชีพเฉพาะหรือเชี่ยวชาญเฉพาะ ระดับเชี่ยวชาญ มาแล้วไม่น้อยกว่า 2 ปี หรือตำแหน่งประเภทอื่นตามหลักเกณฑ์ และเงื่อนไขที่ ก.พ.อ. กำหนด และ</p> <p>3. ปฏิบัติงานด้าน.....(ตำแหน่งที่ครองอยู่) หรืองานอื่นที่เกี่ยวข้องซึ่งเหมาะสมกับหน้าที่ความรับผิดชอบ และลักษณะงานที่ปฏิบัติมาแล้วไม่น้อยกว่า 1 ปี</p> <p>หมายเหตุ ผู้ครองตำแหน่งต้องมีความรู้ความสามารถทักษะ และสมรรถนะที่จำเป็นสำหรับตำแหน่งให้เป็นไปตามที่สภามหาวิทยาลัยกำหนด</p>	<p>4. การใช้ความรู้ความสามารถในงานสนับสนุนงานบริการวิชาการหรืองานวิชาชีพบริการต่อสังคม เช่น การให้ความเห็น คำแนะนำ หรือเสนอแนะการให้คำปรึกษา แนะนำ การอบรมและเผยแพร่ความรู้เกี่ยวกับหลักการ แนวทาง ระบบ รูปแบบเทคนิคและวิธีการในการแก้ไขปัญหาหรือการพัฒนา งาน สนับสนุนงานบริการวิชาการหรืองานวิชาชีพนั้นๆ</p> <p>5. ความเป็นที่ยอมรับในงานด้านนั้น ๆ หรือในวงวิชาการหรือวิชาชีพ หมายถึง ผลงานได้รับการยอมรับยกย่อง หรือได้รับรางวัลในระดับชาติ หรือผลการปฏิบัติงานสนับสนุนงานบริการวิชาการหรืองานวิชาชีพ หรือในงานที่เกี่ยวข้อง ซึ่งเป็นที่ยอมรับอย่างกว้างขวางในระดับชาติหรือระดับนานาชาติ</p> <p>6. จริยธรรมและจรรยาบรรณทางวิชาชีพ การพิจารณา กำหนดตำแหน่งระดับเชี่ยวชาญ ต้องคำนึงถึง จริยธรรมและจรรยาบรรณทางวิชาชีพ</p>	<p>2. งานวิจัยซึ่งได้รับการตีพิมพ์เผยแพร่ในระดับชาติหรือระดับนานาชาติ อย่างน้อยหนึ่งเรื่อง</p> <p>หมายเหตุ ผลงานที่เสนอขอกำหนดระดับตำแหน่ง ก.พ.อ. ยกเว้นให้ใช้ผลงานเดิมตามประกาศหรือข้อบังคับของมหาวิทยาลัยรามคำแหง</p>	