



แผนปฏิบัติการประจำปีงบประมาณ พ.ศ. ๒๕๖๐

กองการเจ้าหน้าที่ สำนักงานอธิการบดี

แผนปฏิบัติราชการประจำปีงบประมาณ พ.ศ. ๒๕๖๐

กองการเจ้าหน้าที่ สำนักงานอธิการบดี

หลักการและเหตุผล

ตามที่พระราชกฤษฎีกาว่าด้วยหลักเกณฑ์และวิธีการบริหารกิจการบ้านเมืองที่ดี บัญญัติให้มหาวิทยาลัยรามคำแหง ต้องจัดทำแผนปฏิบัติราชการที่สอดคล้องกับนโยบายของรัฐบาล แผนพัฒนาเศรษฐกิจและสังคมแห่งชาติ และอื่นๆ ที่เกี่ยวข้องนั้น

กองการเจ้าหน้าที่ มหาวิทยาลัยรามคำแหง ซึ่งเป็นส่วนราชการภายใต้การกำกับของมหาวิทยาลัยรามคำแหง จึงได้จัดทำแผนปฏิบัติราชการประจำปีงบประมาณ ๒๕๖๐ ซึ่งเป็นแผนระยะสั้นเพื่อเป็นกรอบกำหนดทิศทางการดำเนินงานของ โครงการ/ กิจกรรม และผลผลิตของกองการเจ้าหน้าที่ในปีงบประมาณ ๒๕๖๐ นอกจากนี้ยังเป็นเครื่องมือสำคัญในการกำกับติดตามและประเมินผลการปฏิบัติงาน ตามระบบการบริหารงานมุ่งผลสัมฤทธิ์ โดยบูรณาการเชื่อมโยงกับนโยบายของมหาวิทยาลัยรามคำแหงและของรัฐบาล แผนพัฒนาเศรษฐกิจและสังคมแห่งชาติแผนปฏิบัติราชการของกระทรวงศึกษาธิการ กรอบแผนอุดมศึกษาระยะยาว ๑๕ ปี ฉบับที่ ๒ แนวทางการพัฒนาสำนักงานคณะกรรมการการอุดมศึกษา สำนักงานรับรองมาตรฐานและประเมินคุณภาพการศึกษา และสำนักงานคณะกรรมการพัฒนาระบบราชการ

วิสัยทัศน์

กองการเจ้าหน้าที่เป็นองค์กรส่งเสริมพัฒนาบุคลากรของมหาวิทยาลัยที่ได้มาตรฐานและคุณภาพ สามารถสนับสนุนพันธกิจของมหาวิทยาลัยให้ได้มาตรฐานสากลในปี พ.ศ. ๒๕๖๔

ปรัชญา

บริหารงานดี มีมนุษยสัมพันธ์ สร้างสรรค์งานบริการ

ปณิธาน

ส่งเสริมพัฒนาบุคลากร เพื่อสนับสนุนวิชาการแบบตลาดวิชาของมหาวิทยาลัย

วัฒนธรรมองค์กร

ซื่อสัตย์ จริงใจ โปร่งใส ยุติธรรม และภักดีองค์กร

ค่านิยมองค์กร

ความเป็นเลิศในการให้บริการ โดยสร้างจิตบริการที่ประทับใจที่สุดบนพื้นฐานของความภักดีต่อองค์กร

พันธกิจ (MISSION)

๑. ดำเนินการพัฒนาระบบและกลไกของการบริหารงานบุคคล
๒. ดำเนินการพัฒนาศักยภาพบุคลากรให้มีคุณภาพอย่างต่อเนื่อง
๓. ดำเนินการให้คำแนะนำและบังคับใช้กฎหมาย ระเบียบวินัยต่างๆ เกี่ยวกับการบริหารงานบุคคล

ประเด็นทางยุทธศาสตร์เป้าประสงค์ และกลยุทธ์

กองการเจ้าหน้าที่ได้กำหนดประเด็นยุทธศาสตร์ เป้าประสงค์ และกลยุทธ์ ให้มีความสอดคล้องและเชื่อมโยงกับมหาวิทยาลัย เพื่อให้การพัฒนาหรือการปฏิบัติการกิจสามารถบรรลุเป้าประสงค์ของแผนปฏิบัติการ กองการเจ้าหน้าที่ และของมหาวิทยาลัย ดังนี้

ประเด็นยุทธศาสตร์ที่ ๑ การสร้างความเป็นธรรมลดความเหลื่อมล้ำของภาครัฐ

เป้าประสงค์ที่ ๑ เยาวชน ประชาชน เข้าถึงบริการทางการศึกษาระดับอุดมศึกษาอย่างเสมอภาค

กลยุทธ์ที่ ๑ ส่งเสริมและสนับสนุนศิลปะและวัฒนธรรม

กลยุทธ์ที่ ๒ ส่งเสริมการประกันคุณภาพการศึกษา

ประเด็นยุทธศาสตร์ที่ ๒ การพัฒนาการบริหารเพื่อความมั่นคง

เป้าประสงค์ที่ ๑ ส่งเสริมและพัฒนาการบริหารจัดการตามแนวทางของการบริหารจัดการบ้านเมืองที่ดี

กลยุทธ์ที่ ๑ พัฒนาศักยภาพให้มีบทบาทเชิงรุก ซื่อสัตย์ และภักดีต่อองค์กร

กลยุทธ์ที่ ๒ พัฒนาเทคโนโลยีสารสนเทศเพื่อการศึกษา

แผนปฏิบัติการประจำปีงบประมาณ พ.ศ. ๒๕๖๐ กองการเจ้าหน้าที่ สำนักงานอธิการบดี

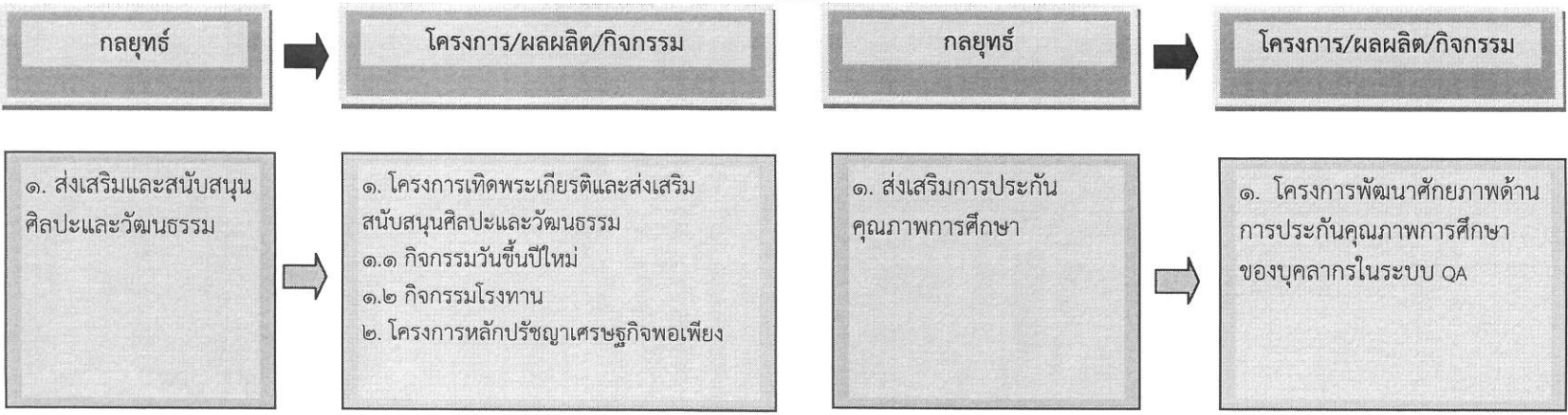
วิสัยทัศน์ กองการเจ้าหน้าที่เป็นองค์กรส่งเสริมพัฒนาบุคลากรของมหาวิทยาลัยที่ได้มาตรฐานและคุณภาพ สามารถสนับสนุนพันธกิจของมหาวิทยาลัยให้ได้มาตรฐานสากลในปี พ.ศ. ๒๕๖๔

พันธกิจ

๑. ดำเนินการพัฒนาระบบและกลไกของการบริหารงานบุคคล
๒. ดำเนินการพัฒนาบุคลากรให้มีคุณภาพอย่างต่อเนื่อง
๓. ดำเนินการให้คำแนะนำและบังคับใช้กฎหมาย ระเบียบวินัยต่างๆ เกี่ยวกับการบริหารงานบุคคล

ประเด็นยุทธศาสตร์ที่ ๑ :
การสร้างความเป็นธรรมลดความเหลื่อมล้ำของภาครัฐ

เป้าประสงค์ที่ ๑ :
เยาวชน ประชาชน เข้าถึงบริการทางการศึกษาระดับอุดมศึกษา
อย่างเสมอภาค



ประเด็นยุทธศาสตร์ที่ ๒ : การพัฒนาการบริการเพื่อความมั่นคง

เป้าประสงค์ที่ ๑ : ส่งเสริมและพัฒนาการบริหารจัดการตามแนวทางการบริหารจัดการบ้านเมืองที่ดี

กลยุทธ์

โครงการ/ผลผลิต/กิจกรรม

กลยุทธ์

โครงการ/ผลผลิต/กิจกรรม

๑. พัฒนาบุคลากรให้มีบทบาทเชิงรุก ซื่อสัตย์ และภักดีต่อองค์กร

- ๑. โครงการพัฒนาบุคลากรของหน่วยงานให้มีสมรรถนะและทักษะสูงขึ้น
 - ๑.๑ โครงการอบรมวินัยและการรักษาวินัย
 - ๑.๒ เผยแพร่ความรู้สิทธิประโยชน์ด้านสวัสดิการของบุคลากร
 - ๑.๓ เทคนิคการเขียนคำอธิบายลักษณะงาน (Job Description)
 - ๑.๔ แผนพัฒนาบุคลากรรายบุคคล (IDP)
 - ๑.๕ เทคนิคการเขียนผลงานทางวิชาการ
 - ๑.๖ หลักเกณฑ์การแต่งตั้งบุคคลให้ดำรงตำแหน่งทางวิชาการ
 - ๑.๗ ตรวจสอบสุขภาพประจำปี
 - ๑.๘ เกษียณอายุราชการ
- ๒. กิจกรรมที่ดำเนินการรักษามาตรฐานและระยะเวลาการให้บริการ

๑. พัฒนาเทคโนโลยีสารสนเทศเพื่อการศึกษา

- ๑. โครงการเทคโนโลยีสารสนเทศและการสื่อสาร
 - ๑.๑ โครงการพัฒนาติดตามผลความก้าวหน้าการขอตำแหน่งทางวิชาการของบุคลากร
 - ๑.๒ โครงการพัฒนาระบบการจัดฐานข้อมูลสารสนเทศเพื่อการบริหารและการตัดสินใจด้านบุคลากร

ยุทธศาสตร์/เป้าประสงค์/กลยุทธ์	ตัวชี้วัดเป้าประสงค์	ค่าเป้าหมาย ๒๕๖๐	โครงการ/กิจกรรม/ผลผลิต	ตัวชี้วัด	ค่าเป้าหมาย ๒๕๖๐	วงเงินงบประมาณ		หน่วยงาน ที่รับผิดชอบ
						งปม.	นอก งปม.	
กลยุทธ์ที่ ๒								
ส่งเสริมการประกันคุณภาพ								
การศึกษา								
	๑. ระดับผลการประเมินใน	๔.๐๐	๑. โครงการพัฒนาศักยภาพด้านการ	๑. ค่าเฉลี่ยระดับความเข้าใจของ	๓.๕๑	-	๐.๐๑	คณะกรรมการ
	ระบบ QA ได้รับผลประเมินผ่าน		ประกันคุณภาพการศึกษาของ	ผู้เข้าร่วมโครงการฯ				ดำเนินงาน
	เกณฑ์ระดับดี		บุคลากรในระบบ QA	๒. ผลการประเมินรายงานการ	๔.๐๐			คณะกรรมการ
				ประเมินตนเอง (SAR) ปีการศึกษา				ประกันคุณภาพ
				๒๕๕๙				กองการเจ้าหน้าที่
ประเด็นยุทธศาสตร์ที่ ๒								
การพัฒนาการบริหารเพื่อความ								
มั่นคง								
เป้าประสงค์ที่ ๑								
๑. ส่งเสริมและพัฒนาการบริหาร								
จัดการตามแนวทางของการบริหาร								
จัดการบ้านเมืองที่ดี								
กลยุทธ์ที่ ๑								
พัฒนาบุคลากรให้มีบทบาทเชิงรุก								
ซื่อสัตย์ และภักดีต่อองค์กร								
	๑. ระดับความสำเร็จของ	๓	๑. โครงการพัฒนาบุคลากรของ	๑. จำนวนโครงการ	๘	-	๓.๕๑๕๐	
	โครงการที่มีผลสัมฤทธิ์ตาม		หน่วยงานให้มีสมรรถนะและทักษะ	๒. ระดับความสำเร็จของโครงการ	๓			
	วัตถุประสงค์โครงการ		สูงขึ้น	ที่มีผลสัมฤทธิ์ตามวัตถุประสงค์				
			๑.๑ การอบรมวินัยและการรักษา	โครงการ		-	(๐.๐๕)	งานวินัย
			วินัย					
			๑.๒ เผยแพร่ความรู้สิทธิประโยชน์			-	(๐.๐๕)	งานทะเบียนฯ
			ด้านสวัสดิการของบุคลากร					

งบประมาณตามภารกิจประจำ / พื้นฐาน

หน่วย : ล้านบาท (ทศนิยม ๔ ตำแหน่ง)

ภารกิจประจำ / พื้นฐาน	ผู้รับผิดชอบ	งบประมาณ			แหล่งงบประมาณ
		งปม.	นอก งปม.	งบอื่นๆ	
งานบริหารมหาวิทยาลัยและงบบุคลากร	กองการเจ้าหน้าที่	๑๖.๗๐๐๐	๒๔.๘๑๑๔	-	- มหาวิทยาลัยจัดสรร
		-	-	๐.๐๔	- เงินที่ได้รับบริจาค
รวมเป็นเงิน		๑๖.๗๐๐๐	๒๔.๘๑๑๔	๐.๐๔๐๐	

งบประมาณตามภารกิจเฉพาะกิจ

หน่วย : ล้านบาท (ทศนิยม ๔ ตำแหน่ง)

แผนงาน/งาน/โครงการ/กิจกรรม	ผู้รับผิดชอบ	งบประมาณ			แหล่งงบประมาณ
		งปม.	นอก งปม.	งบอื่นๆ	
-	-	-	-	-	- ไม่ได้รับการจัดสรร
รวม	-	-	-	-	
รวมเป็นเงินงบประมาณทั้งสิ้น		๑๖.๗๐๐๐	๒๕.๑๘๑๔	๐.๐๔๐๐	

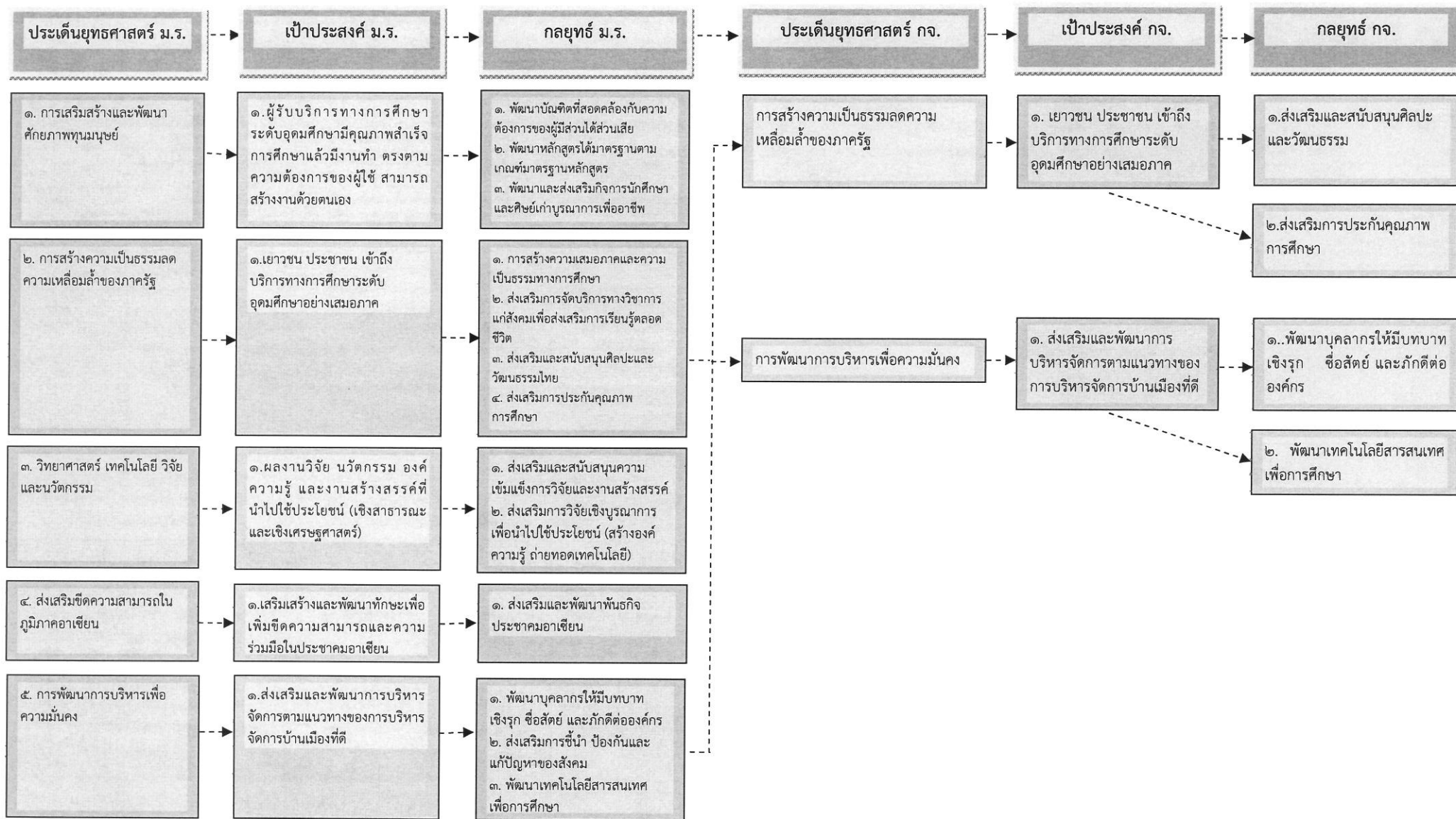
การติดตามและประเมินผลการดำเนินงานประจำปีงบประมาณ พ.ศ. ๒๕๖๐

ร่างแผนปฏิบัติราชการการติดตามและประเมินผลแผนปฏิบัติราชการ

ตัวชี้วัด	งาน/กิจกรรม ดำเนินงาน	พ.ศ. ๒๕๕๙			พ.ศ. ๒๕๖๐									ผู้รับผิดชอบ	หมายเหตุ	
		ต.ค.	พ.ย.	ธ.ค.	ม.ค.	ก.พ.	มี.ค.	เม.ย.	พ.ค.	มิ.ย.	ก.ค.	ส.ค.	ก.ย.			
๑. จัดประชุมคณะกรรมการจัดทำแผน และแนวทางการติดตามประเมินผล แผนปฏิบัติราชการ ๒๕๖๐		←		→											งานธุรการ คณะกรรมการจัดทำแผน	กองการเจ้าหน้าที่
๒. กำหนดผู้รับผิดชอบติดตามและ ประเมินผลแผนแต่ละตัวชี้วัด		←		→											งานธุรการ คณะกรรมการจัดทำแผน	กองการเจ้าหน้าที่
๓. จัดทำรายงานการติดตามผลการ ดำเนินงานและประเมินผล แผนปฏิบัติราชการประจำปี เสนอผู้บริหารและมหาวิทยาลัย									←	→			←	→	งานธุรการ คณะกรรมการจัดทำแผน	กองการเจ้าหน้าที่

แผนการดำเนินงาน ←

แผนภาพแสดงความสอดคล้องและเชื่อมโยงของแผนปฏิบัติการ กองกรเจ้าหน้าที่ สำนักงานอธิการบดี (Mind Map)



ภาคผนวก

ผลการวิเคราะห์ SWOT

การวางแผนกลยุทธ์ (Strategic Planning) กองการเจ้าหน้าที่ใช้หลักการวิเคราะห์ SWOT (Strength Weaknesses Opportunities Treats) เพื่อทบทวนภารกิจหลักขององค์กร ศึกษาสภาพแวดล้อม ผลกระทบจากเปลี่ยนแปลงของสภาพแวดล้อมทางเศรษฐกิจ สังคม การเมือง และเทคโนโลยี ตลอดจนนโยบาย และปัจจัยอื่นๆ ที่เป็นโอกาสและอุปสรรค รวมทั้งการวิเคราะห์ข้อมูลจากผู้เกี่ยวข้อง หรือผู้มีส่วนได้ส่วนเสีย (Stakeholders) เพื่อประเมินขีดความสามารถและสมรรถนะกองการเจ้าหน้าที่ ดังนี้

๑. ปัจจัยภายใน

จุดแข็ง (Strength)

๑. บุคลากรส่วนใหญ่มีความรู้ความสามารถในการปฏิบัติงานและสามารถปรับตัวเพื่อรองรับต่อการเปลี่ยนแปลง
๒. สนับสนุนพัฒนาศักยภาพบุคลากรให้มีความรู้ ความสามารถในการปฏิบัติงานเป็นรูปธรรม
๓. มีระบบสารสนเทศทางการเงินในการบริหารงบประมาณเพื่อความโปร่งใส ตรวจสอบได้

จุดอ่อน (Weaknesses)

๑. บุคลากรบางส่วนขาดโอกาสในการทำงานเพื่อส่วนรวม เช่น การประกันคุณภาพการศึกษา
๒. หน่วยงานยังใช้ระบบเทคโนโลยีสารสนเทศ มาใช้ในการบริหารงานไม่เต็มที่

๒. ปัจจัยภายนอก

โอกาส (Opportunities)

๑. มหาวิทยาลัยมีนโยบายสนับสนุน ส่งเสริมพัฒนาศักยภาพบุคลากร
๒. มหาวิทยาลัยเห็นความสำคัญด้านมาตรฐานและคุณภาพการศึกษา
๓. การบริหารงานแบบมุ่งเน้นผลงานตามยุทธศาสตร์

อุปสรรค (Treats)

๑. การปรับปรุงเปลี่ยนแปลงเกณฑ์มาตรฐานคุณภาพการศึกษาของหน่วยงานบ่อยครั้ง
๒. การปรับปรุงเปลี่ยนแปลงของ กฎ ระเบียบ และข้อบังคับ มีผลกระทบต่อการทำงาน

TOWS MATRIX Analysis แผนปฏิบัติราชการ ๕ ปี พ.ศ. ๒๕๖๐ - ๒๕๖๔ กองการเจ้าหน้าที่ สำนักงานอธิการบดี

ปัจจัยภายใน	จุดแข็ง (Strength)	จุดอ่อน (Weaknesses)
	๑. บุคลากรส่วนใหญ่มีความรู้ความสามารถในการปฏิบัติงานและสามารถปรับตัวเพื่อรองรับต่อการเปลี่ยนแปลง ๒. สนับสนุนพัฒนาศักยภาพบุคลากรให้มีความรู้ความสามารถในการปฏิบัติงานเป็นรูปธรรม ๓. มีระบบสารสนเทศทางการเงินในการบริหารงบประมาณเพื่อความโปร่งใส ตรวจสอบได้	๑. บุคลากรบางส่วนขาดโอกาสในการทำงานเพื่อมีส่วนร่วมเช่น การประกันคุณภาพการศึกษา ๒. หน่วยงานยังใช้ระบบเทคโนโลยีสารสนเทศมาใช้ในการบริหารงานไม่เต็มที่
ปัจจัยภายนอก		
โอกาส (Opportunities)	กลยุทธ์ (S + O)	กลยุทธ์(W + O)
๑. มหาวิทยาลัยมีนโยบายสนับสนุน ส่งเสริมพัฒนาศักยภาพบุคลากร ๒. มหาวิทยาลัยเห็นความสำคัญด้านการประกันคุณภาพการศึกษา ๑. การบริหารงานแบบมุ่งเน้นผลงานตามยุทธศาสตร์	๑. ส่งเสริมและสนับสนุนศิลปะและวัฒนธรรม	๑. พัฒนาระบบเทคโนโลยีสารสนเทศเพื่อการศึกษา
อุปสรรค (Treats)	กลยุทธ์(S + T)	กลยุทธ์ (W + T)
๑. การการปรับปรุงเปลี่ยนแปลงเกณฑ์มาตรฐานคุณภาพการศึกษาของหน่วยงานบ่อยครั้ง ๒. การปรับปรุงเปลี่ยนแปลงของ กฎ ระเบียบ และ ข้อบังคับ มีผลกระทบต่อการทำงาน	๑. ส่งเสริมการประกันคุณภาพการศึกษา	๑. พัฒนาบุคลากรให้มีบทบาทเชิงรุก ซื่อสัตย์ และ ักดีต่อองค์กร

แผนผังเชิงยุทธศาสตร์ของกองการเจ้าหน้าที่ สำนักงานอธิการบดี (Strategy Map)

วิสัยทัศน์ กองการเจ้าหน้าที่เป็นองค์กรส่งเสริมพัฒนาบุคลากรของมหาวิทยาลัยที่ได้มาตรฐานและคุณภาพ สามารถสนับสนุนพันธกิจของมหาวิทยาลัยให้ได้มาตรฐานสากลในปี พ.ศ. ๒๕๖๔

ประเด็นยุทธศาสตร์ที่ ๑ :

การสร้างความเป็นธรรมลดความเหลื่อมล้ำ
ของภาครัฐ

ประเด็นยุทธศาสตร์ที่ ๒ :

การพัฒนาการบริการเพื่อความมั่นคง

เป้าประสงค์ที่ ๑ :

เยาวชน ประชาชน เข้าถึงบริการทางการศึกษา
ระดับอุดมศึกษาอย่างสม่ำเสมอ

เป้าประสงค์ที่ ๑ :

ระบบบริหารงานและการบริการมีคุณภาพและ
มาตรฐานเป็นที่ยอมรับของผู้รับบริการ

แผนที่กลยุทธ์ (Strategy Map)

ด้านประสิทธิผล	กลยุทธ์ที่ ๑ พัฒนาบุคลากรให้มีบทบาทเชิงรุก เชื่อสัตย์ และภักดีต่อองค์กร
ด้านคุณภาพ	กลยุทธ์ที่ ๒ ส่งเสริมการประกันคุณภาพการศึกษา
ด้านประสิทธิภาพ	กลยุทธ์ที่ ๓ ส่งเสริมและสนับสนุนศิลปะและวัฒนธรรม
ด้านการพัฒนาองค์กร	กลยุทธ์ที่ ๔ พัฒนาระบบเทคโนโลยีสารสนเทศเพื่อการศึกษา