



แผนปฏิบัติการประจำปีงบประมาณ พ.ศ. ๒๕๖๑

กองการเจ้าหน้าที่ สำนักงานอธิการบดี

## แผนปฏิบัติราชการประจำปีงบประมาณ พ.ศ. ๒๕๖๑

### กองการเจ้าหน้าที่ สำนักงานอธิการบดี

#### หลักการและเหตุผล

ตามที่พระราชกฤษฎีกาว่าด้วยหลักเกณฑ์และวิธีการบริหารกิจการบ้านเมืองที่ดี บัญญัติให้มหาวิทยาลัยรามคำแหง ต้องจัดทำแผนปฏิบัติราชการที่สอดคล้องกับนโยบายของรัฐบาล แผนพัฒนาเศรษฐกิจและสังคมแห่งชาติ และอื่นๆ ที่เกี่ยวข้องนั้น

กองการเจ้าหน้าที่ มหาวิทยาลัยรามคำแหง ซึ่งเป็นส่วนราชการภายใต้การกำกับของมหาวิทยาลัยรามคำแหง จึงได้จัดทำแผนปฏิบัติราชการประจำปีงบประมาณ ๒๕๖๑ ซึ่งเป็นแผนระยะสั้นเพื่อเป็นกรอบกำหนดทิศทางการดำเนินงานของ โครงการ/ กิจกรรม และผลผลิตของกองการเจ้าหน้าที่ในงบประมาณ ๒๕๖๑ นอกจากนี้ยังเป็นเครื่องมือสำคัญในการกำกับติดตามและประเมินผลการปฏิบัติงาน ตามระบบการบริหารงานมุ่งผลสัมฤทธิ์ โดยบูรณาการเชื่อมโยงกับนโยบายของมหาวิทยาลัยรามคำแหงและของรัฐบาล แผนพัฒนาเศรษฐกิจและสังคมแห่งชาติแผนปฏิบัติราชการของกระทรวงศึกษาธิการ กรอบแผนอุดมศึกษาระยะยาว ๑๕ ปี ฉบับที่ ๒ แนวทางการพัฒนาสำนักงานคณะกรรมการการอุดมศึกษา สำนักงานรับรองมาตรฐานและประเมินคุณภาพการศึกษา และสำนักงานคณะกรรมการพัฒนาระบบราชการ

#### วิสัยทัศน์

กองการเจ้าหน้าที่เป็นองค์กรส่งเสริมพัฒนาบุคลากรของมหาวิทยาลัยที่ได้มาตรฐานและคุณภาพ สามารถสนับสนุนพันธกิจของมหาวิทยาลัยให้ได้มาตรฐานสากลในปี พ.ศ. ๒๕๖๔

#### ปรัชญา

บริหารงานดี มีมนุษยสัมพันธ์ สร้างสรรค์งานบริการ

#### ปณิธาน

ส่งเสริมพัฒนาบุคลากร เพื่อสนับสนุนวิชาการแบบตลาดวิชาของมหาวิทยาลัย

#### วัฒนธรรมองค์กร

ซื่อสัตย์ จริงใจ โปร่งใส ยุติธรรม และภักดีองค์กร

### ค่านิยมองค์กร

ความเป็นเลิศในการให้บริการ โดยสร้างจิตบริการที่ประทับใจที่สุดบนพื้นฐานของความภาคภูมิใจต่อองค์กร

### พันธกิจ (MISSION)

๑. ดำเนินการพัฒนาระบบและกลไกของการบริหารงานบุคคล
๒. ดำเนินการพัฒนาศาสนาบุคลากรให้มีคุณภาพอย่างต่อเนื่อง
๓. ดำเนินการให้คำแนะนำและบังคับใช้กฎหมาย ระเบียบวินัยต่างๆ เกี่ยวกับการบริหารงานบุคคล

### ประเด็นทางยุทธศาสตร์เป้าประสงค์ และกลยุทธ์

กองการเจ้าหน้าที่ได้กำหนดประเด็นยุทธศาสตร์ เป้าประสงค์ และกลยุทธ์ ให้มีความสอดคล้องและเชื่อมโยงกับมหาวิทยาลัย เพื่อให้การพัฒนาหรือการปฏิบัติการกิจสามารถบรรลุเป้าประสงค์ของแผนปฏิบัติการ กองการเจ้าหน้าที่ และของมหาวิทยาลัย ดังนี้

#### ประเด็นยุทธศาสตร์ที่ ๑ การสร้างความเป็นธรรมลดความเหลื่อมล้ำของภาครัฐ

เป้าประสงค์ที่ ๑ เยาวชน ประชาชน เข้าถึงบริการทางการศึกษาระดับอุดมศึกษาอย่างเสมอภาค

กลยุทธ์ที่ ๑ ส่งเสริมและสนับสนุนศิลปะและวัฒนธรรมไทย

กลยุทธ์ที่ ๒ ส่งเสริมการประกันคุณภาพการศึกษาภายใน

#### ประเด็นยุทธศาสตร์ที่ ๒ การพัฒนาการบริหารเพื่อความมั่นคง

เป้าประสงค์ที่ ๑ ส่งเสริมและพัฒนาการบริหารจัดการตามแนวทางของการบริหารจัดการบ้านเมืองที่ดี

กลยุทธ์ที่ ๑ พัฒนาศาสนาบุคลากรให้มีบทบาทเชิงรุก ซื่อสัตย์ และภาคภูมิใจต่อองค์กร

กลยุทธ์ที่ ๒ พัฒนาเทคโนโลยีสารสนเทศเพื่อการศึกษา

## แผนปฏิบัติการประจำปีงบประมาณ พ.ศ. ๒๕๖๑ กองการเจ้าหน้าที่ สำนักงานอธิการบดี

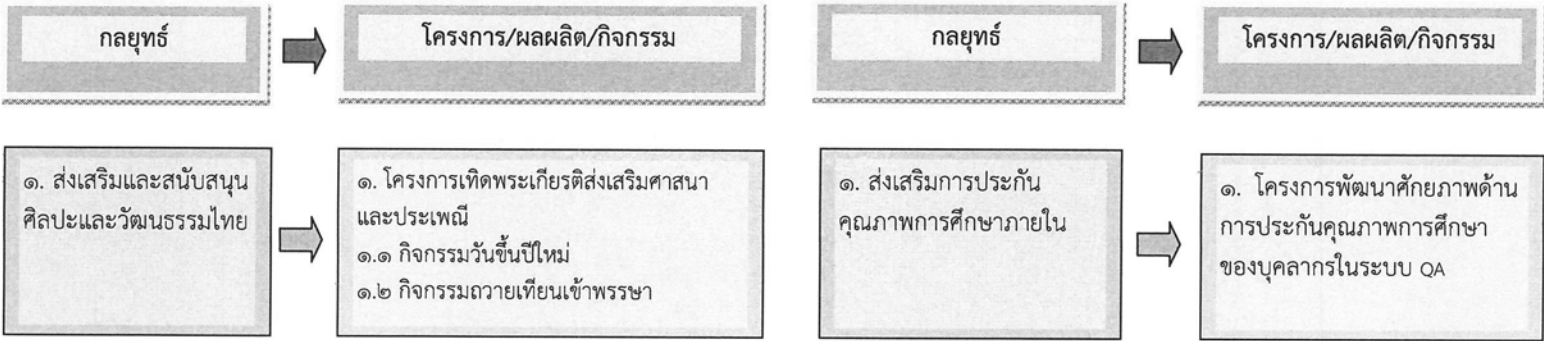
**วิสัยทัศน์** กองการเจ้าหน้าที่เป็นองค์กรส่งเสริมพัฒนาบุคลากรของมหาวิทยาลัยที่ได้มาตรฐานและคุณภาพ สามารถสนับสนุนพันธกิจของมหาวิทยาลัยให้ได้มาตรฐานสากลในปี พ.ศ. ๒๕๖๔

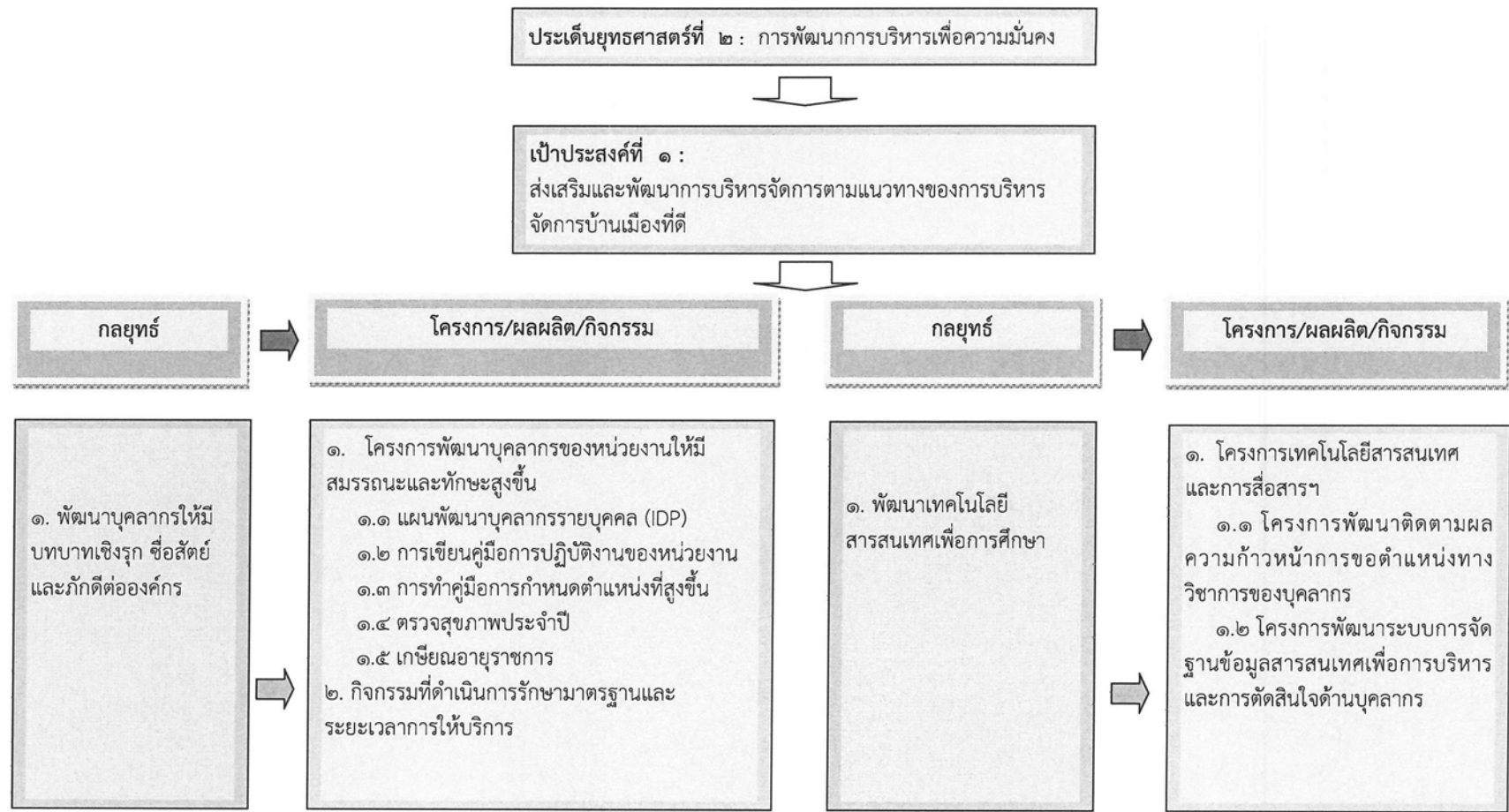
**พันธกิจ**

๑. ดำเนินการพัฒนาระบบและกลไกของการบริหารงานบุคคล
๒. ดำเนินการพัฒนาบุคลากรให้มีคุณภาพอย่างต่อเนื่อง
๓. ดำเนินการให้คำแนะนำและบังคับใช้กฎหมาย ระเบียบวินัยต่างๆ เกี่ยวกับการบริหารงานบุคคล

**ประเด็นยุทธศาสตร์ที่ ๑ :**  
การสร้างความเป็นธรรมลดความเหลื่อมล้ำของภาครัฐ

**เป้าประสงค์ที่ ๑ :**  
เยาวชน ประชาชน เข้าถึงบริการทางการศึกษาระดับอุดมศึกษา  
อย่างเสมอภาค





รายละเอียดแผนปฏิบัติการ กองการเจ้าหน้าที่ สำนักงานอธิการบดี  
ประจำปีงบประมาณ พ.ศ. ๒๕๖๑

หน่วย : ล้านบาท

ยุทธศาสตร์/เป้าประสงค์/กลยุทธ์	ตัวชี้วัดเป้าประสงค์	ค่าเป้าหมาย ๒๕๖๑	โครงการ/กิจกรรม/ผลผลิต	ตัวชี้วัด	ค่าเป้าหมาย ๒๕๖๑	วงเงินงบประมาณ		หน่วยงาน ที่รับผิดชอบ
						งปม.	นอก งปม.	
<b>ประเด็นยุทธศาสตร์ที่ ๑</b>								
การสร้างความเป็นธรรมลดความ เหลื่อมล้ำของภาครัฐ								
<b>เป้าประสงค์ที่ ๑</b>								
๑. เยาวชน ประชาชน เข้าถึงบริการ ทางการศึกษาระดับอุดมศึกษาอย่าง เสมอภาค								
<b>กลยุทธ์ที่ ๑</b>								
ส่งเสริมและสนับสนุนศิลปะและ วัฒนธรรมไทย	๑. ระดับผลการประเมินการ ดำเนินงานส่งเสริม สนับสนุน ศิลปะและวัฒนธรรม	๔	๑. โครงการเทิดพระเกียรติส่งเสริม ศาสนาและประเพณี ๑.๑ กิจกรรมวันขึ้นปีใหม่ ๑.๒ กิจกรรมถวายเทียนเข้าพรรษา	๑. ค่าเฉลี่ยระดับความพึงพอใจ ของผู้ร่วมโครงการ ๒. ร้อยละของจำนวนบุคลากร ที่เข้าร่วมโครงการส่งเสริมและ สนับสนุนศิลปะและวัฒนธรรม มีจิตสำนึกและความเข้าใจในเรื่อง ศิลปะและวัฒนธรรม	๓.๕๕  ๘๐	-  -	๐.๐๔  (๐.๐๒)**  (๐.๐๒)**	  งานสวัสดิการ  งานสวัสดิการ
<b>กลยุทธ์ที่ ๒</b>								
ส่งเสริมการประกันคุณภาพ การศึกษากายใน								
	๑. ร้อยละของหน่วยงาน สนับสนุนที่ตรวจประเมินใน ระบบ QA ได้รับผลประเมินผ่าน เกณฑ์ระดับดี (๓.๕๑) ขึ้นไป	๖๑.๐๐	๑. โครงการพัฒนาศักยภาพด้านการ ประกันคุณภาพการศึกษาของ บุคลากรในระบบ QA	๑. ค่าเฉลี่ยระดับความรู้ความเข้าใจ ของผู้เข้าร่วมโครงการฯ ๒. ผลการประเมินรายงานการ ประเมินตนเอง (SAR) ปีการศึกษา ๒๕๖๐	๓.๕๕  ๔.๐๐	-  -	-  -	คณะกรรมการ ดำเนินงาน คณะกรรมการ ประกันคุณภาพ กองการเจ้าหน้าที่



ยุทธศาสตร์/เป้าประสงค์/กลยุทธ์	ตัวชี้วัดเป้าประสงค์	ค่าเป้าหมาย ๒๕๖๑	โครงการ/กิจกรรม/ผลผลิต	ตัวชี้วัด	ค่าเป้าหมาย ๒๕๖๑	วงเงินงบประมาณ		หน่วยงาน ที่รับผิดชอบ
						งปม.	นอก งปม.	
<b>กลยุทธ์ที่ ๒</b>								
พัฒนาระบบเทคโนโลยีสารสนเทศ เพื่อการศึกษา	๑. ระดับความสำเร็จของ	๓.๕๕	๑. โครงการเทคโนโลยีสารสนเทศ					
	จำนวนโครงการเทคโนโลยี สารสนเทศเพื่อการศึกษา ที่แล้วเสร็จ		และการสื่อสารฯ					
			๑.๑ โครงการพัฒนาติดตามผล	๑. จำนวนระบบ	๑	-	-	งานตำแหน่ง
			ความก้าวหน้าการขอตำแหน่งทาง วิชาการของบุคลากร	๒. ระดับความสำเร็จของจำนวน โครงการเทคโนโลยีสารสนเทศ เพื่อการศึกษาที่แล้วเสร็จตามแผน	๓.๕๕			ทางวิชาการ
			๑.๒ โครงการพัฒนาระบบการ	๑. จำนวนระบบ	๑	-	-	งานทะเบียนฯ
			จัดการฐานข้อมูลสารสนเทศเพื่อการ	๒. ระดับความสำเร็จของจำนวน	๓.๕๕			
			บริหารและการตัดสินใจด้านบุคลากร	โครงการเทคโนโลยีสารสนเทศ เพื่อการศึกษาที่แล้วเสร็จตามแผน				
<b>รวมทั้งสิ้น (สองล้านสี่แสนห้าหมื่นห้าพันบาทถ้วน)</b>						-	๒.๔๕๕	

หมายเหตุ : \* เงินที่ได้รับจัดสรรจากงบประมาณรายจ่ายจากรายได้แล้ว เป็นเงิน ๒,๔๐๐,๐๐๐ บาท

\*\* เงินที่ได้รับบริจาค เป็นเงิน ๔๐,๐๐๐ บาท

\*\*\* งบประมาณตามแผนยุทธศาสตร์ เป็นเงิน ๑๕,๐๐๐ บาท

## งบประมาณตามภารกิจประจำ / พื้นฐาน

หน่วย : ล้านบาท (ทศนิยม ๔ ตำแหน่ง)

ภารกิจประจำ / พื้นฐาน	ผู้รับผิดชอบ	งบประมาณ			แหล่งงบประมาณ
		งปม.	นอก งปม.	งบอื่นๆ	
งานบริหารมหาวิทยาลัยและงบบุคลากร	กองการเจ้าหน้าที่	๑๔.๘๑๑๓	๒๓.๖๙๕๐	-	- มหาวิทยาลัยจัดสรร
		-	-	๐.๐๔	- เงินที่ได้รับบริจาค
รวมเป็นเงิน		๑๔.๘๑๑๓	๒๓.๖๙๕๐	๐.๐๔๐๐	

## งบประมาณตามภารกิจเฉพาะกิจ

หน่วย : ล้านบาท (ทศนิยม ๔ ตำแหน่ง)

แผนงาน/งาน/โครงการ/กิจกรรม	ผู้รับผิดชอบ	งบประมาณ			แหล่งงบประมาณ
		งปม.	นอก งปม.	งบอื่นๆ	
-	-	-	-	-	- ไม่ได้รับการจัดสรร
รวม	-	-	-	-	
รวมเป็นเงินงบประมาณทั้งสิ้น		๑๔.๘๑๑๓	๒๓.๖๙๕๐	๐.๐๔๐๐	

## การติดตามและประเมินผลการดำเนินงานประจำปีงบประมาณ พ.ศ. ๒๕๖๑

## ร่างแผนปฏิบัติราชการการติดตามและประเมินผลแผนปฏิบัติราชการ

ตัวชี้วัด	งาน/กิจกรรม ดำเนินงาน	พ.ศ. ๒๕๖๐			พ.ศ. ๒๕๖๑									ผู้รับผิดชอบ	หมายเหตุ	
		ต.ค.	พ.ย.	ธ.ค.	ม.ค.	ก.พ.	มี.ค.	เม.ย.	พ.ค.	มิ.ย.	ก.ค.	ส.ค.	ก.ย.			
๑.	จัดประชุมคณะกรรมการจัดทำแผน และแนวทางการติดตามประเมินผล แผนปฏิบัติราชการ ๒๕๖๐	←-----→													งานธุรการ คณะกรรมการจัดทำแผน	กองการเจ้าหน้าที่
๒.	กำหนดผู้รับผิดชอบติดตามและ ประเมินผลแผนแต่ละตัวชี้วัด	←-----→													งานธุรการ คณะกรรมการจัดทำแผน	กองการเจ้าหน้าที่
๓.	จัดทำรายงานการติดตามผลการ ดำเนินงานและประเมินผล แผนปฏิบัติราชการประจำปี เสนอผู้บริหารและมหาวิทยาลัย							←-----→				←-----→			งานธุรการ คณะกรรมการจัดทำแผน	กองการเจ้าหน้าที่

แผนการดำเนินงาน ←-----→

**ภาคผนวก**

## ผลการวิเคราะห์ SWOT

การวางแผนกลยุทธ์ (Strategic Planning) กองการเจ้าหน้าที่ใช้หลักการวิเคราะห์ SWOT (Strength Weaknesses Opportunities Treats) เพื่อทบทวนภารกิจหลักขององค์กร ศึกษาสภาพแวดล้อม ผลกระทบจากเปลี่ยนแปลงของสภาพแวดล้อมทางเศรษฐกิจ สังคม การเมือง และเทคโนโลยี ตลอดจนนโยบาย และปัจจัยอื่นๆ ที่เป็นโอกาสและอุปสรรค รวมทั้งการวิเคราะห์ข้อมูลจากผู้เกี่ยวข้อง หรือผู้มีส่วนได้ส่วนเสีย (Stakeholders) เพื่อประเมินขีดความสามารถและสมรรถนะกองการเจ้าหน้าที่ ดังนี้

### ๑. ปัจจัยภายใน

#### จุดแข็ง (Strength)

๑. บุคลากรส่วนใหญ่มีความรู้ความสามารถในการปฏิบัติงานและสามารถปรับตัวเพื่อรองรับต่อการเปลี่ยนแปลง
๒. สนับสนุนพัฒนาศักยภาพบุคลากรให้มีความรู้ ความสามารถในการปฏิบัติงานเป็นรูปธรรม
๓. มีระบบสารสนเทศทางการเงินในการบริหารงบประมาณเพื่อความโปร่งใส ตรวจสอบได้

#### จุดอ่อน (Weaknesses)

๑. บุคลากรบางส่วนขาดโอกาสในการทำงานเพื่อส่วนรวม เช่น การประกันคุณภาพการศึกษา
๒. หน่วยงานยังใช้ระบบเทคโนโลยีสารสนเทศ มาใช้ในการบริหารงานไม่เต็มที่

### ๒. ปัจจัยภายนอก

#### โอกาส (Opportunities)

๑. มหาวิทยาลัยมีนโยบายสนับสนุน ส่งเสริมพัฒนาศักยภาพบุคลากร
๒. มหาวิทยาลัยเห็นความสำคัญด้านมาตรฐานและคุณภาพการศึกษา
๓. การบริหารงานแบบมุ่งเน้นผลงานตามยุทธศาสตร์

#### อุปสรรค (Treats)

๑. การปรับปรุงเปลี่ยนแปลงเกณฑ์มาตรฐานคุณภาพการศึกษาของหน่วยงานบ่อยครั้ง
๒. การปรับปรุงเปลี่ยนแปลงของ กฎ ระเบียบ และข้อบังคับ มีผลกระทบต่อการทำงาน

TOWS MATRIX Analysis แผนปฏิบัติการ ๕ ปี พ.ศ. ๒๕๕๙ - ๒๕๖๓ กองการเจ้าหน้าที่ สำนักงานอธิการบดี

ปัจจัยภายใน	<b>จุดแข็ง (Strength)</b>	<b>จุดอ่อน (Weaknesses)</b>
	<p>๑. บุคลากรส่วนใหญ่มีความรู้ความสามารถในการปฏิบัติงานและสามารถปรับตัวเพื่อรองรับต่อการเปลี่ยนแปลง</p> <p>๒. สนับสนุนพัฒนาศักยภาพบุคลากรให้มีความรู้ความสามารถในการปฏิบัติงานเป็นรูปธรรม</p> <p>๓. มีระบบสารสนเทศทางการเงินในการบริหารงบประมาณเพื่อความโปร่งใส ตรวจสอบได้</p>	<p>๑. บุคลากรบางส่วนขาดโอกาสในการทำงานเพื่อส่วนร่วมเช่น การประกันคุณภาพการศึกษา</p> <p>๒. หน่วยงานยังใช้ระบบเทคโนโลยีสารสนเทศมาใช้ในการบริหารงานไม่เต็มที่</p>
ปัจจัยภายนอก		
<b>โอกาส (Opportunities)</b>	<b>กลยุทธ์ (S + O)</b>	<b>กลยุทธ์(W + O)</b>
<p>๑. มหาวิทยาลัยมีนโยบายสนับสนุน ส่งเสริมพัฒนา ศักยภาพบุคลากร</p> <p>๒. มหาวิทยาลัยเห็นความสำคัญด้านการประกันคุณภาพการศึกษา</p> <p>๑. การบริหารงานแบบมุ่งเน้นผลงานตามยุทธศาสตร์</p>	<p>๑. พัฒนาระบบบริหารการศึกษาตามแนวทางหลักธรรมาภิบาล</p>	<p>๑. พัฒนาระบบเทคโนโลยีสารสนเทศเพื่อการศึกษา</p>
<b>อุปสรรค (Treats)</b>	<b>กลยุทธ์(S + T)</b>	<b>กลยุทธ์ (W + T)</b>
<p>๑. การการปรับปรุงเปลี่ยนแปลงเกณฑ์มาตรฐานคุณภาพการศึกษาของหน่วยงานบ่อยครั้ง</p> <p>๒. การปรับปรุงเปลี่ยนแปลงของ กฎ ระเบียบ และ ข้อบังคับ มีผลกระทบต่อการทำงาน</p>	<p>๑. ส่งเสริมระบบประกันคุณภาพการศึกษาภายในให้มีบทบาทเชิงรุก</p>	<p>๑. พัฒนาบุคลากรให้มีบทบาทเชิงรุก</p>

แผนผังเชิงยุทธศาสตร์ของกองการเจ้าหน้าที่ สำนักงานอธิการบดี (Strategy Map)

วิสัยทัศน์ กองการเจ้าหน้าที่เป็นองค์กรส่งเสริมพัฒนาบุคลากรของมหาวิทยาลัยที่ได้มาตรฐานและคุณภาพ สามารถสนับสนุนพันธกิจของมหาวิทยาลัยให้ได้มาตรฐานสากลในปี พ.ศ. ๒๕๖๔



ด้านประสิทธิผล	กลยุทธ์ที่ ๑ พัฒนาบุคลากรให้มีบทบาทเชิงรุก ซื่อสัตย์ และภักดีต่อองค์กร
ด้านคุณภาพ	กลยุทธ์ที่ ๒ ส่งเสริมการประกันคุณภาพการศึกษาภายใน
ด้านประสิทธิภาพ	กลยุทธ์ที่ ๓ ส่งเสริมและสนับสนุนศิลปะและวัฒนธรรมwmp
ด้านการพัฒนาองค์กร	กลยุทธ์ที่ ๔ พัฒนาระบบเทคโนโลยีสารสนเทศเพื่อการศึกษา

แผนภาพแสดงความสอดคล้องและเชื่อมโยงของแผนปฏิบัติการ กองการเจ้าหน้าที่ สำนักงานอธิการบดี (Mind Map)

